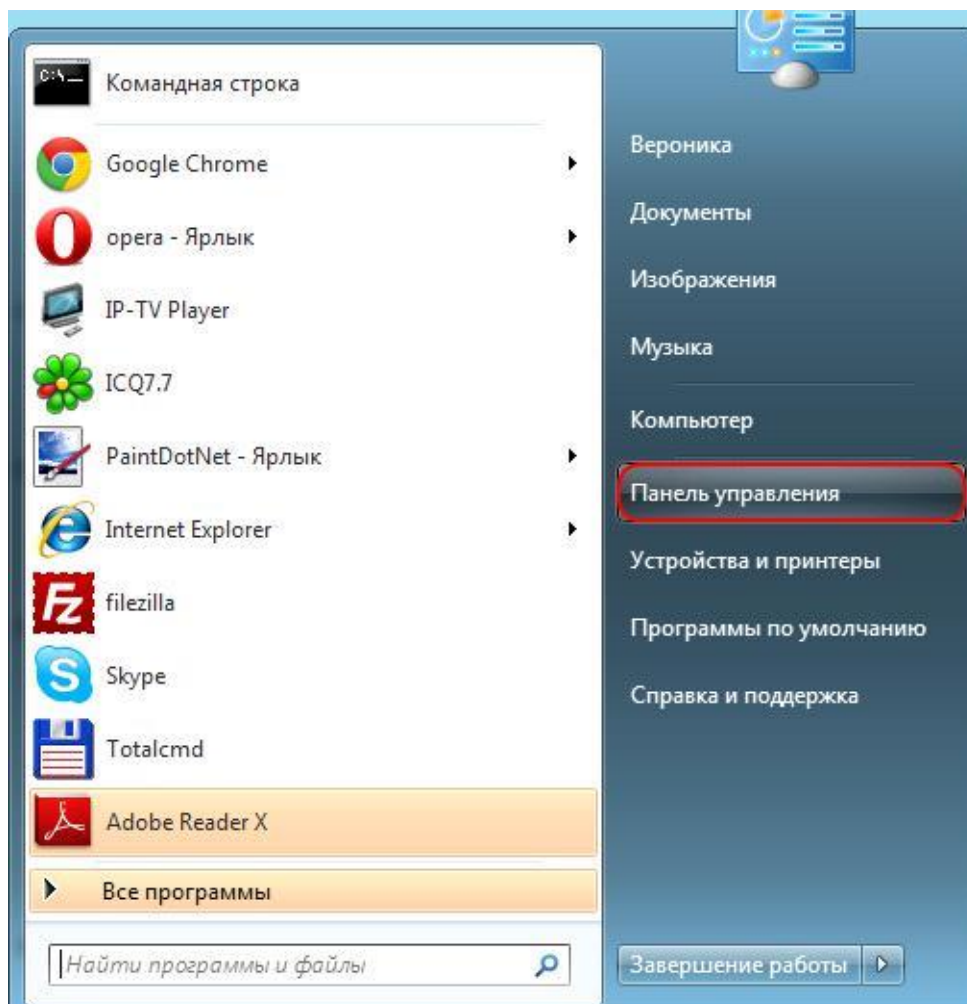


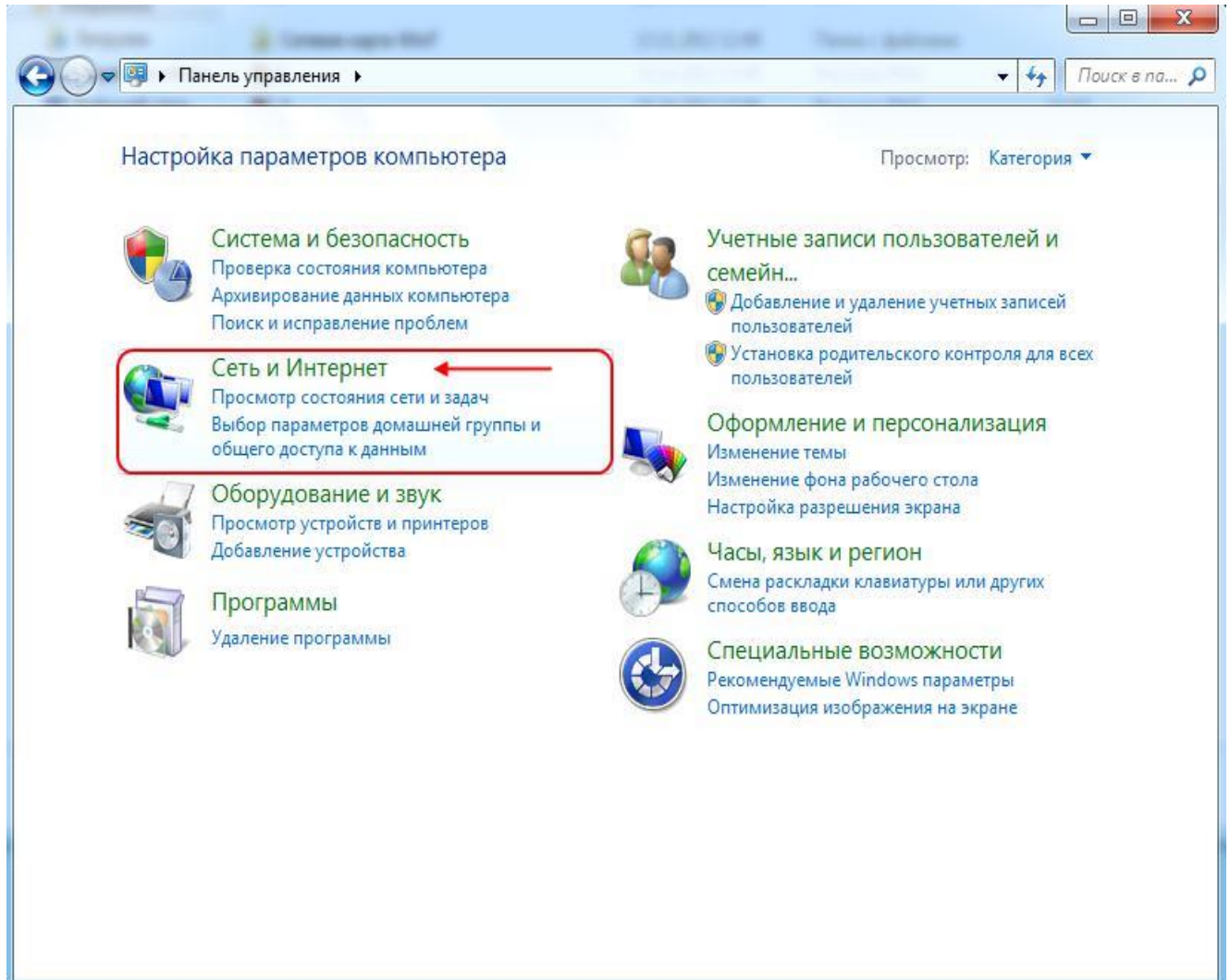
Інструкція по налаштуванню мережевої карти для Windows

7. Статичний IP

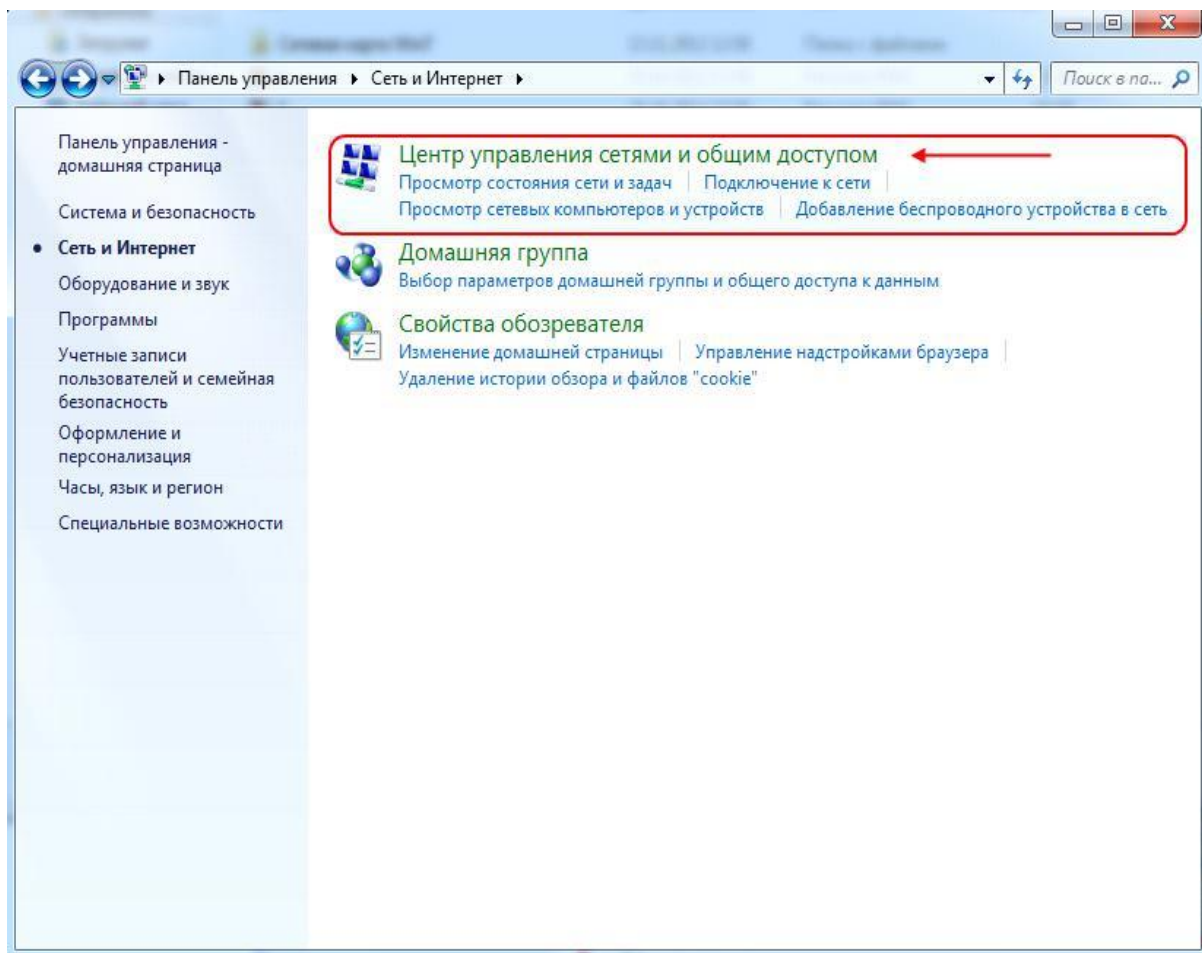
1. Для налаштування мережевої карти натисніть кнопку "Пуск". На панелі завдань, в меню, виберіть пункт "Панель управління".



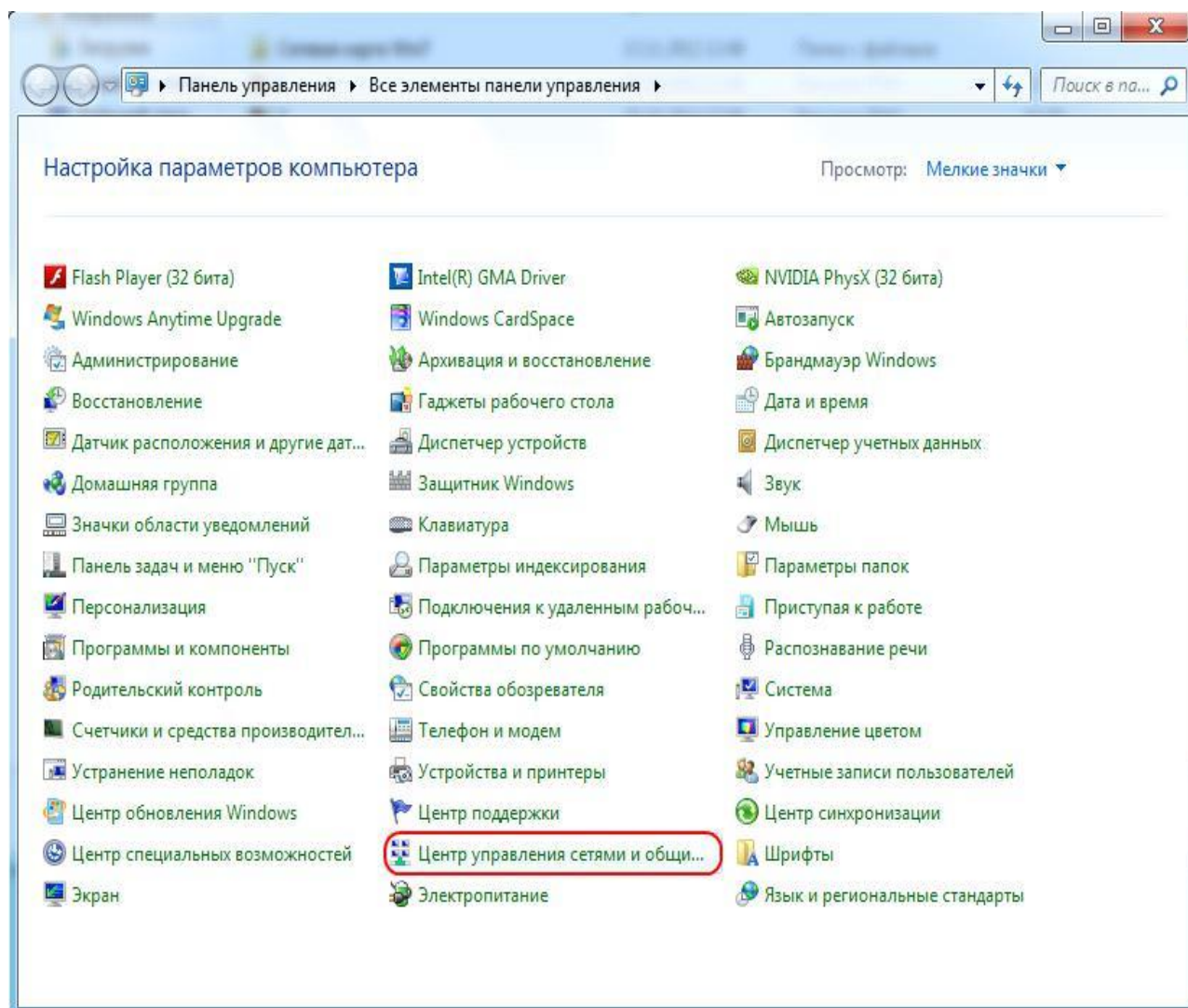
2. У вікні виберіть значок "*Мережа та Інтернет*".



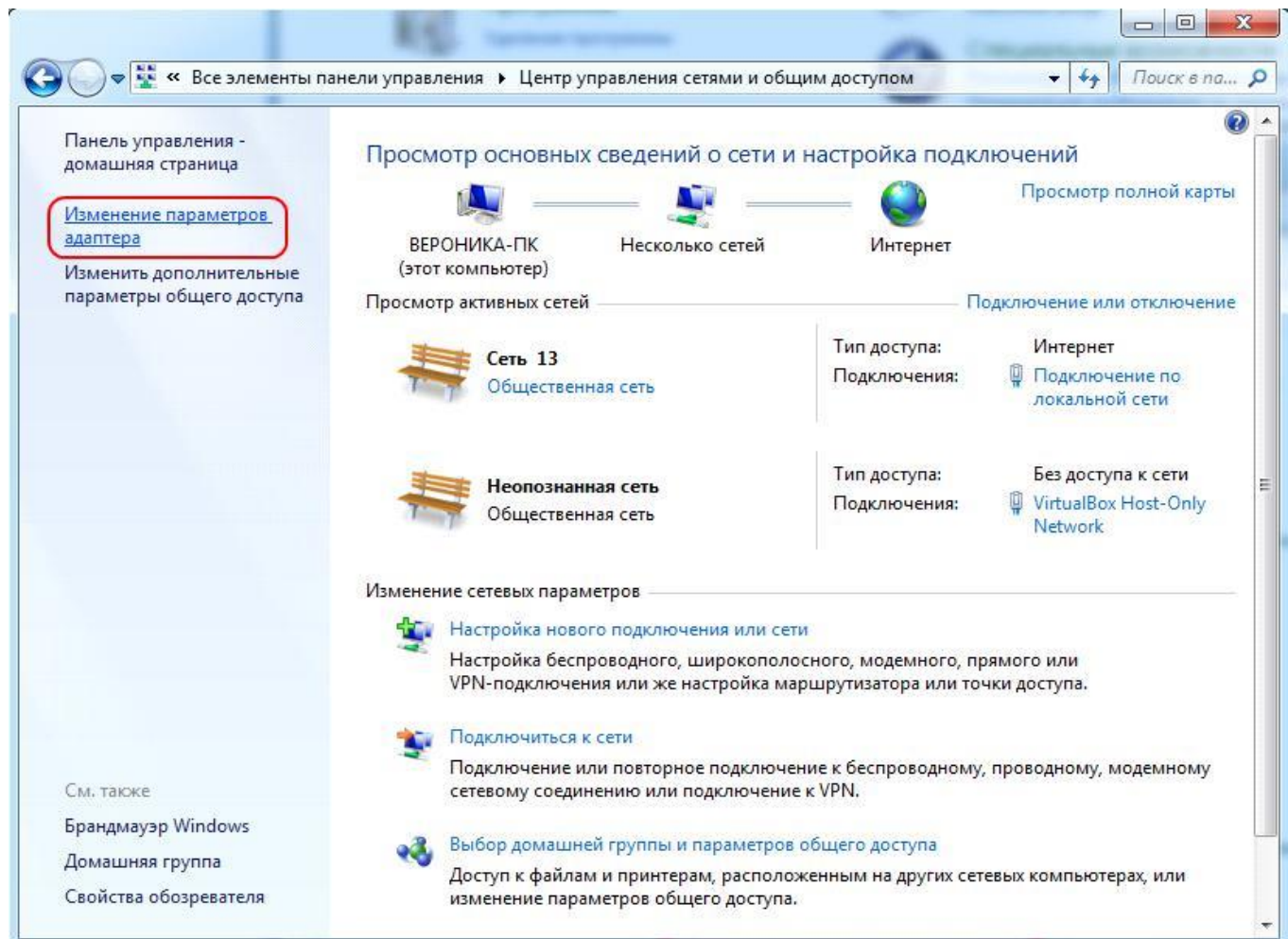
3. У наступному вікні виберіть "*Центр управління мережами і загальним доступом*".



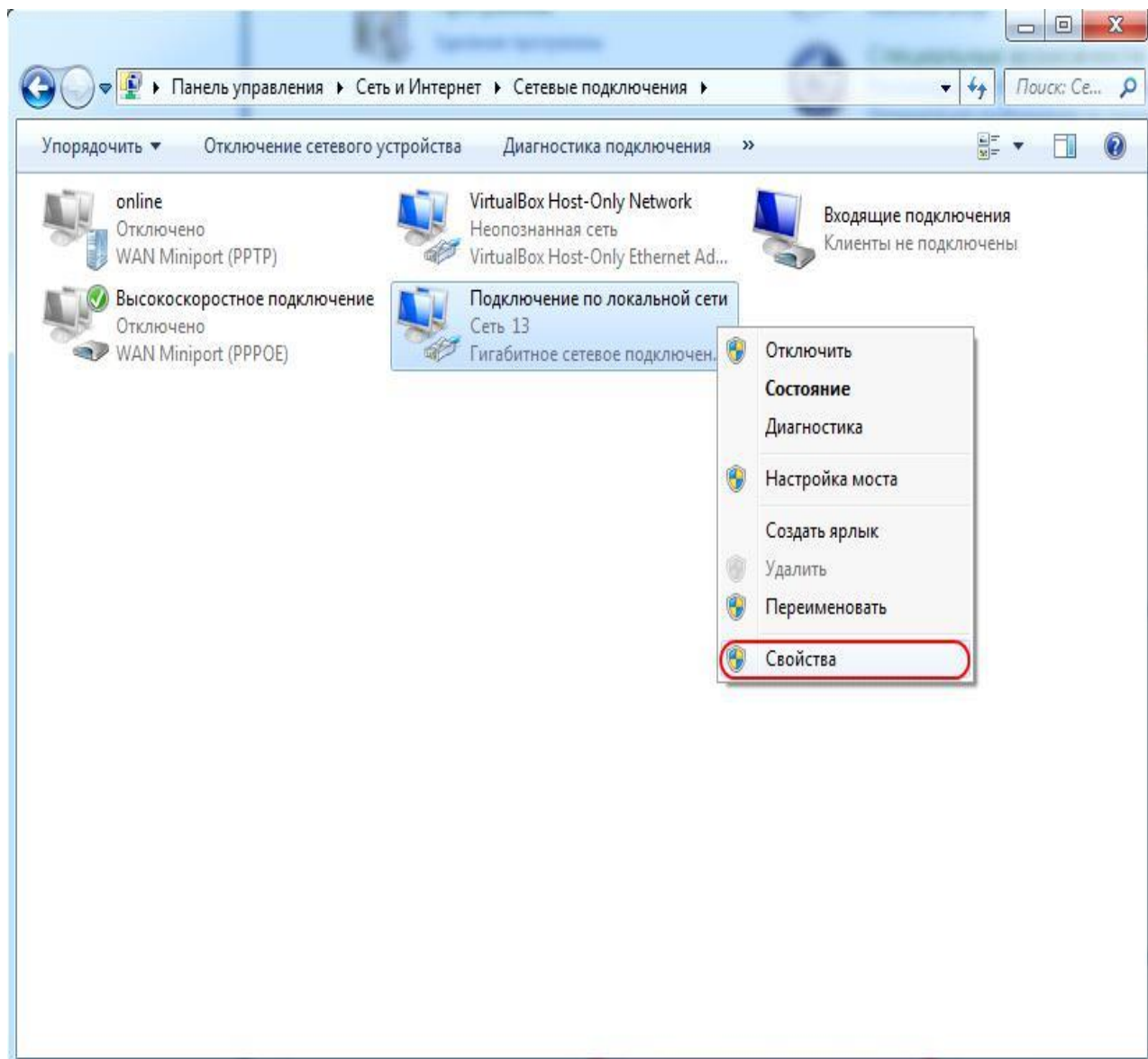
Може бути відразу представлений значок "**Центр управління мережами і загальним доступом**".



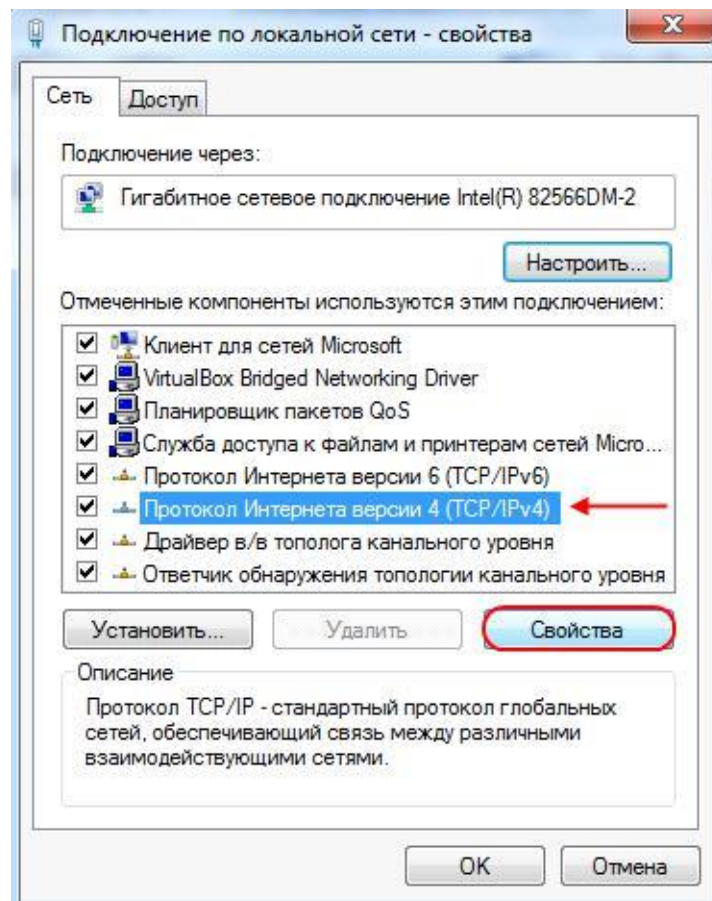
4. У наступному вікні із запропонованого списку зліва, виберіть пункт "Зміна параметрів адаптера".



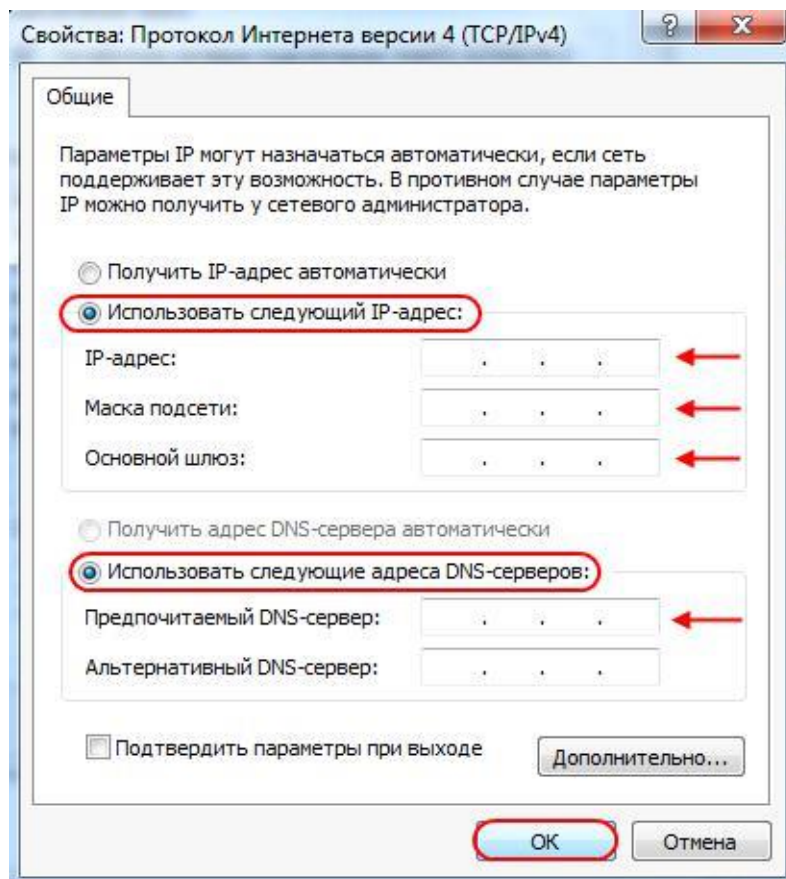
5. У діалоговому вікні "*Мережеві підключення*" натисніть правою кнопкою миші по значку "*Підключення по локальній мережі*". У списку оберіть пункт "*Властивості*".



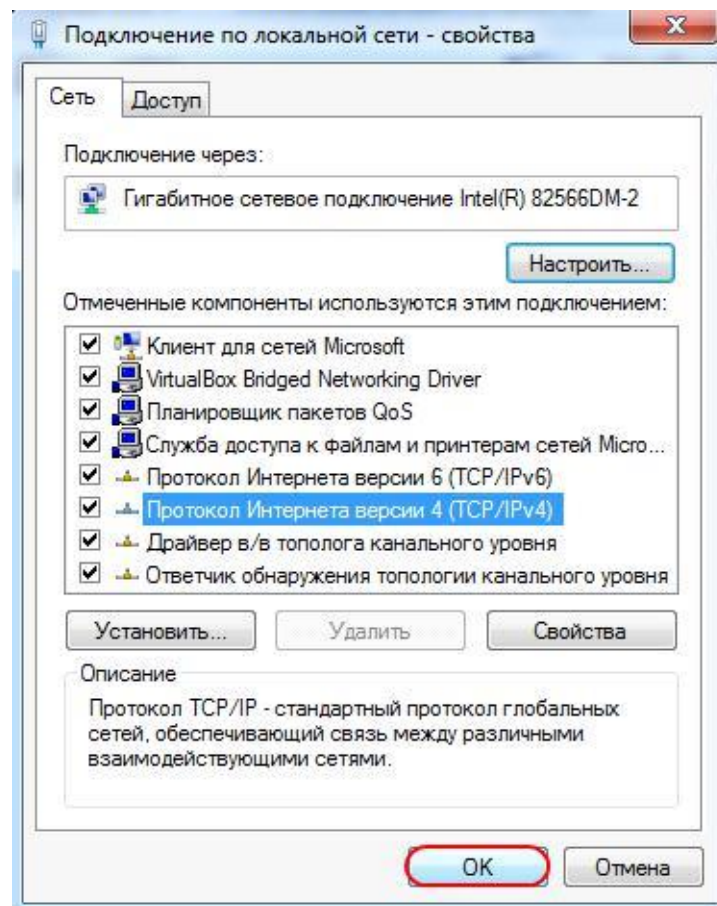
6. Відкриється діалогове вікно "Підключення по локальній мережі - властивості". В даному вікні необхідно виділити компонент "Протокол Інтернету версії 4 (TCP / IPv4)" і натиснути кнопку "Властивості".



7. У наступному вікні виберіть "**Використовувати наступний IP-адреса**", після чого необхідно прописати IP-адресу, маску підмережі, шлюз з карти реєстрації. Потім виберіть "**Використовувати такі адреси DNS-серверів**" і пропишіть бажаний і альтернативний DNS-сервер з карти реєстрації. Натисніть кнопку "**ОК**".



8. У діалоговому вікні "*Підключення по локальній мережі - властивості*" натисніть кнопку "*ОК*".



9. Налаштування мережевої карти завершена.